

TENDITALIA  
*i feel at home*



Ed. 8 – 09/05/2023

**Aspen**  
Hi tech



2050 mm ca.



Visual comfort



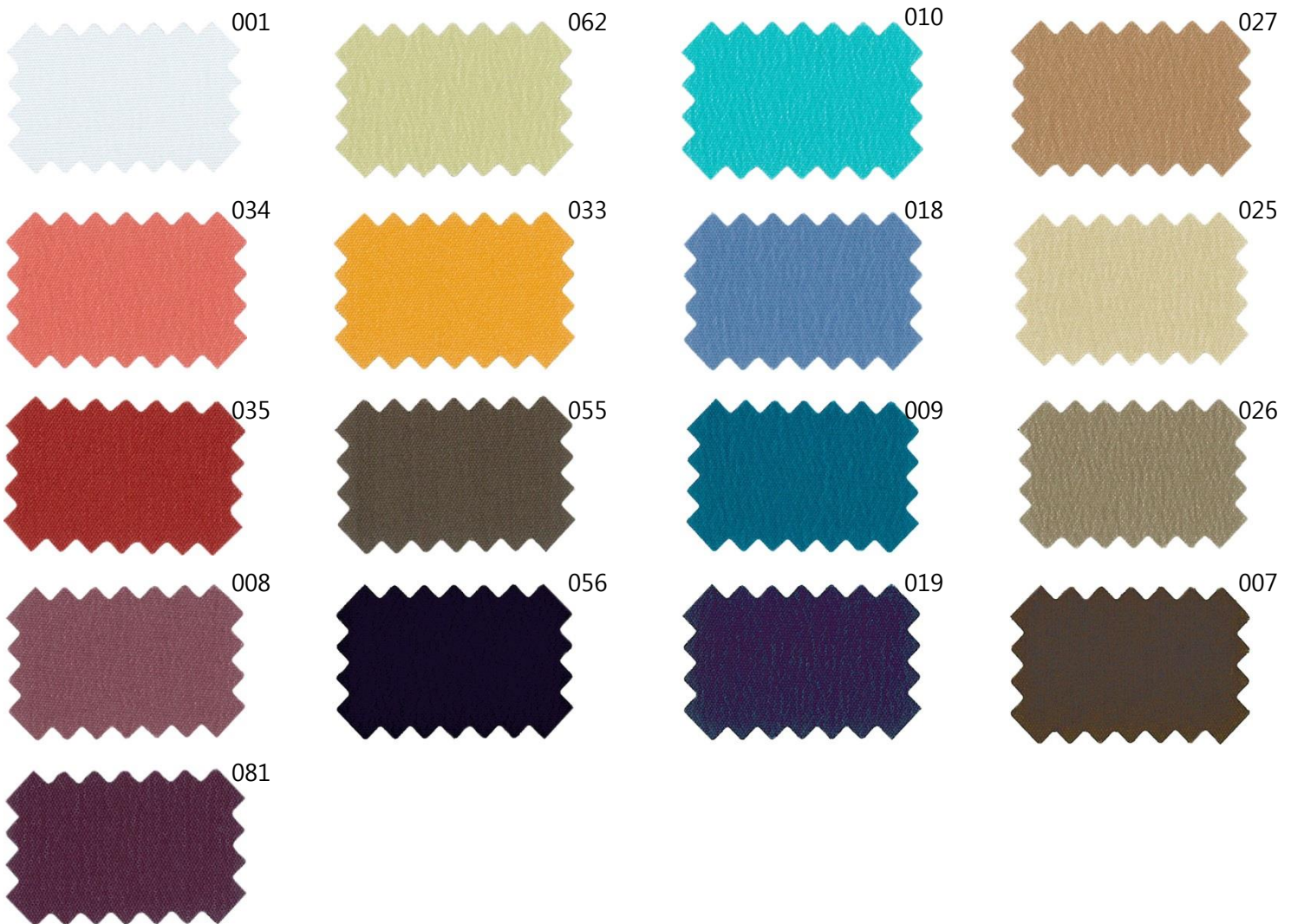
Hi tech



Trend & design



Architectural fabrics



Dati tecnici	Technical details	Technisches Datenblatt	Standard
Altezza tessuto	Fabric height	Breite	2050 mm
Composizione	Fabric description	Materialbeschreibung	50% Poliestere – 50% Poliestere fr 50% Polyester – 50% Polyester fr 50% Polyester – 50% Polyester fr
Resinatura	Coating	Beschichtung	100% <small>Copolimeri acrilici e derivati Acrylic copolymer and derivatives Polymeracrylate + Derivate</small>
Peso tessuto	Fabric weight	Gewebegewicht	75±5 (g/m <sup>2</sup> )
Peso rivestimento	Coating weight	Beschichtungsgewicht	90±10 (g/m <sup>2</sup> )
Peso totale	Total weight	Gesamtgewicht	165±15 (g/m <sup>2</sup> )
Spessore	Thickness	Stoffdicke	0.22±0.02 mm
Comportamento alla fiamma	Flame resistance	Flammhemmung	DM 26/06/84: Classe1 DIN 4102: B1
Comportamento da appeso (verticali)	Hanging behaviour (vertical) (MA2)** (MA6)**	Hängeverhalten (Vertical Lamellen)	(°) < - (mm) < -
Comportamento da appeso (rullo)	Hanging behaviour (roller) (MA34)**	Hängeverhalten (Rollos)	(%) < 2.0
Stabilità dimensionale (6h, 80°C)	Dimensional stability	Maßbeständigkeit	Trama (Weft, Schuß) <1 (%) Ordito (Warp- Kette) <1 (%)
Manutenzione	Maintenance	Pflege- und Reinigungshinweise	Pulire con panno umido Cleaning with a damp cloth Bedingt feucht abwischbar
<b>Valori energetici</b>	<b>Energetic value</b>	<b>Energetische Werte</b>	<b>Standard</b>
Stabilità alla luce	Light fastness	Lichtechtheit	≥ 5 (DIN EN ISO 105 B02)

## G-tot (EN 14501)

Color ± 0.01	001	007	026	025	033	062	081	008	019	018	010	055	056	027	035	009	034
Vetro tipo A (g= 0,85)	0,43	0,43	0,43	0,43	0,43	0,43	0,43	0,43	0,43	0,43	0,43	0,43	0,43	0,43	0,43	0,43	0,43
Vetro tipo B (g= 0,76)	0,44	0,44	0,44	0,44	0,44	0,44	0,44	0,44	0,44	0,44	0,44	0,44	0,44	0,44	0,44	0,44	0,44
Vetro tipo C (g= 0,59)	0,41	0,41	0,41	0,41	0,41	0,41	0,41	0,41	0,41	0,41	0,41	0,41	0,41	0,41	0,41	0,41	0,41
Vetro tipo D (g= 0,32)	0,26	0,26	0,26	0,26	0,26	0,26	0,26	0,26	0,26	0,26	0,26	0,26	0,26	0,26	0,26	0,26	0,26

## Classe oscuramento (EN 14501)

### Darkening performance

### Verdunkelung Klasse

Classe	001	007	026	025	033	062	081	008	019	018	010	055	056
	2	3	2	2	2	2	2	2	3	2	2	2	3
	027	035	009	034									
	2	2	2	3									

\*\* MA: metodo di analisi interno Tenditalia

\*\*MA: TENDITALIA'S internal method analysis

\*\*MA: Tenditalia interne Prüfmethode

**Comportamento alla luce      Behaviour to the light      Lichtreflektion**

(EN 410) (380-780nm campo luce visibile)

Color ± 2%	001	007	026	025	033	062	081	008	019	018	010	055	056
<i>Riflessione luce / light reflection / Reflektion</i>	68.0	68.0	68.0	68.0	68.0	68.0	68.0	68.0	68.0	68.0	68.0	68.0	68.0
<i>Trasmissione / light transmission / Transmission</i>	0.0	0.0	0.0	0.0	0.0	0.0	0.0	0.0	0.0	0.0	0.0	0.0	0.0
<i>Assorbimento / light absorption/ Absorption</i>	32.0	32.0	32.0	32.0	32.0	32.0	32.0	32.0	32.0	32.0	32.0	32.0	32.0
	027	035	009	034									
<i>Riflessione luce / light reflection / Reflektion</i>	68.0	68.0	68.0	68.0									
<i>Trasmissione / light transmission / Transmission</i>	0.0	0.0	0.0	0.0									
<i>Assorbimento / light absorption/ Absorption</i>	32.0	32.0	32.0	32.0									

**Comportamento al calore      Behaviour to the heat      Wärmereflektion**

(EN 410) (380-2500nm) (%)

Color ± 2%	001	007	026	025	033	062	081	008	019	018	010	055	056
<i>Riflessione calore / heat reflection / Reflektion</i>	49.1	49.1	49.1	49.1	49.1	49.1	49.1	49.1	49.1	49.1	49.1	49.1	49.1
<i>Trasmissione / heat transmission / Transmission</i>	0.0	0.0	0.0	0.0	0.0	0.0	0.0	0.0	0.0	0.0	0.0	0.0	0.0
<i>Assorbimento / heat absorption/ Absorption</i>	50.9	50.9	50.9	50.9	50.9	50.9	50.9	50.9	50.9	50.9	50.9	50.9	50.9
	027	035	009	034									
<i>Riflessione calore / heat reflection / Reflektion</i>	49.1	49.1	49.1	49.1									
<i>Trasmissione / heat transmission / Transmission</i>	0.0	0.0	0.0	0.0									
<i>Assorbimento / heat absorption/ Absorption</i>	50.9	50.9	50.9	50.9									

**Trasmissione UV      UV transmission      UV Transmission**

(EN 410)

Color ± 2%	001	007	026	025	033	062	081	008	019	018	010	055	056
	0.0	0.0	0.0	0.0	0.0	0.0	0.0	0.0	0.0	0.0	0.0	0.0	0.0
	027	035	009	034									
	0.0	0.0	0.0	0.0									

**Fc (Coefficiente di ombra)      Shading factor      Verschattungskoeffizient**

Color ± 0.01	001	007	026	025	033	062	081	008	019	018	010	055	056	027	035	009	034
<i>Vetro tipo A (g= 0,85)</i>	0,50	0,50	0,50	0,50	0,50	0,50	0,50	0,50	0,50	0,50	0,50	0,50	0,50	0,50	0,50	0,50	0,50
<i>Vetro tipo B (g= 0,76)</i>	0,58	0,58	0,58	0,58	0,58	0,58	0,58	0,58	0,58	0,58	0,58	0,58	0,58	0,58	0,58	0,58	0,58
<i>Vetro tipo C (g= 0,59)</i>	0,69	0,69	0,69	0,69	0,69	0,69	0,69	0,69	0,69	0,69	0,69	0,69	0,69	0,69	0,69	0,69	0,69
<i>Vetro tipo D (g= 0,32)</i>	0,82	0,82	0,82	0,82	0,82	0,82	0,82	0,82	0,82	0,82	0,82	0,82	0,82	0,82	0,82	0,82	0,82

## Classificazione di schermatura

(EN 14501)

## Performance classes

## Leistungsklasse

	001	007	026	025	033	062	081	008	019	018
<i>Controllo del bagliore/Glare controle/Blendschutz</i>	4	4	4	4	4	4	4	4	4	4
<i>Privacy notturna/Night privacy/Sichtschutz bei Nacht</i>	4	4	4	4	4	4	4	4	4	4
<i>Contatto visivo con l'esterno/ Visual contact with outside/Durchsicht</i>	0	0	0	0	0	0	0	0	0	0
<i>Utilizzazione luce diurna/ Daylight utilisation/Tageslichtnutzung</i>	0	0	0	0	0	0	0	0	0	0
<i>Trasmissione energetica/ Heat protection/ sommerlicher Wärmeschutz*</i>	1	1	1	1	1	1	1	1	1	1

	010	055	056	027	035	009	034
<i>Controllo del bagliore/Glare controle/Blendschutz</i>	4	4	4	4	4	4	4
<i>Privacy notturna/Night privacy/Sichtschutz bei Nacht</i>	4	4	4	4	4	4	4
<i>Contatto visivo con l'esterno/ Visual contact with outside/Durchsicht</i>	0	0	0	0	0	0	0
<i>Utilizzazione luce diurna/ Daylight utilisation/Tageslichtnutzung</i>	0	0	0	0	0	0	0
<i>Trasmissione energetica/ Heat protection/ sommerlicher Wärmeschutz*</i>	1	1	1	1	1	1	1

\* vetro C (iso 14501) U= 1,2 g= 0,59

\* glass C (iso 14501) U=1,2 g=0,59

\* verglasung C (iso 14501) U=1,2 g=0,59

**Per la classificazione completa secondo la norma EN 14501, vai al sito: [www.tenditalia14501.com](http://www.tenditalia14501.com)**  
**Please click here for a complete classification according to Norm EN14501: [www.tenditalia14501.com](http://www.tenditalia14501.com)**  
**Für die Klassifikation nach EN 14501 klicken Sie bitte hier : [www.tenditalia14501.com](http://www.tenditalia14501.com)**






TENDITALIA  
*i feel at home*



Ed. 8 - 09/05/2023

# Extra Aspen

Hi tech

2050mm ca. 

ENERGY SAVING



Visual comfort



Hi tech



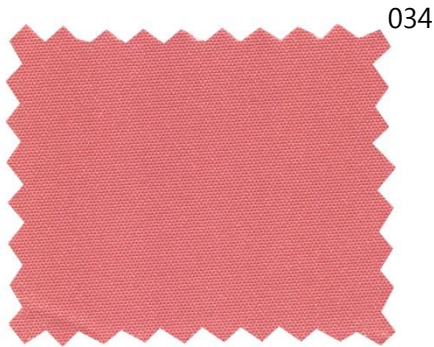
Trend & design



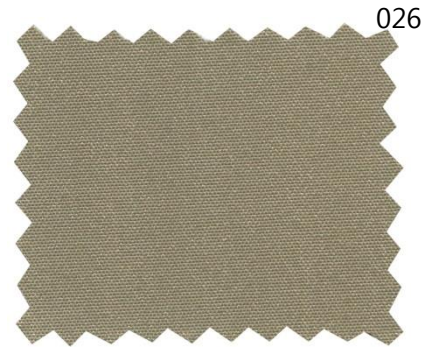
Architectural fabrics



009



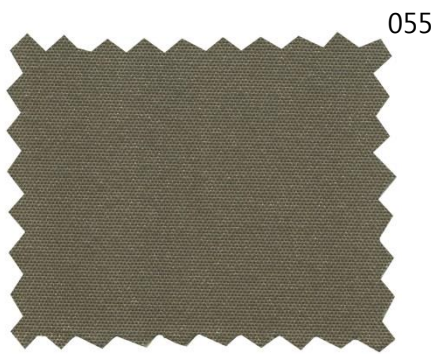
034



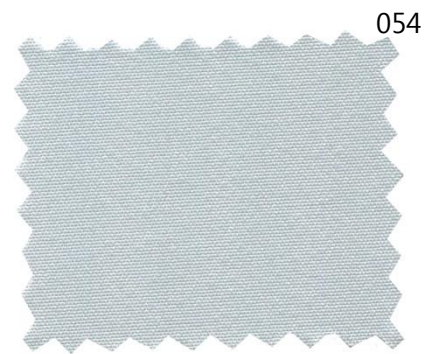
026



011



055



054



056



001



025

Dati tecnici	Technical details	Technisches Datenblatt	Standard
Altezza tessuto	Fabric height	Breite	2050 mm
Composizione	Fabric description	Materialbeschreibung	50% Poliestere – 50% Poliestere fr 50% Polyester – 50% Polyester fr 50% Polyester – 50% Polyester fr
Resinatura	Coating	Beschichtung	100% <small>Copolimeri acrilici e derivati Acrylic copolymer and derivatives Polymeracrylate + Derivate</small>
Peso tessuto	Fabric weight	Gewebegewicht	75±5 (g/m <sup>2</sup> )
Peso rivestimento	Coating weight	Beschichtungsgewicht	105 ±10 (g/m <sup>2</sup> )
Peso totale	Total weight	Gesamtgewicht	180±15 (g/m <sup>2</sup> )
Spessore	Thickness	Stoffdicke	0.22±0.02 mm
Comportamento alla fiamma	Flame resistance	Flammhemmung	Ignifugo Flame Retardant Schwer entflammbar
Comportamento da appeso (verticali)	Hanging behaviour (vertical) (MA2)** (MA6)**	Hängeverhalten (Vertical Lamellen)	(°) < - (mm) < -
Comportamento da appeso (rullo)	Hanging behaviour (roller) (MA34)**	Hängeverhalten (Rollos)	(%) < 2.0
Stabilità dimensionale (6h, 80°C)	Dimensional stability	Maßbeständigkeit	Trama (Weft, Schuß) <1 (%) Ordito (Warp- Kette) <1 (%)
Manutenzione	Maintenance	Pflege- und Reinigungshinweise	Pulire con panno umido Cleaning with a damp cloth Bedingt feucht abwischbar
<b>Valori energetici</b>	<b>Energetic value</b>	<b>Energetische Werte</b>	<b>Standard</b>
Stabilità alla luce	Light fastness	Lichtechtheit	≥ 5 (DIN EN ISO 105 B02)

<b>G-tot</b> (EN 14501)	001	025	026	055	056	011	054	009	034
<i>Vetro tipo A (g= 0,85)</i>	0,39	0,39	0,39	0,39	0,39	0,39	0,39	0,39	0,39
<i>Vetro tipo B (g= 0,76)</i>	0,41	0,41	0,41	0,41	0,41	0,41	0,41	0,41	0,41
<i>Vetro tipo C (g= 0,59)</i>	0,39	0,39	0,39	0,39	0,39	0,39	0,39	0,39	0,39
<i>Vetro tipo D (g= 0,32)</i>	0,26	0,26	0,26	0,26	0,26	0,26	0,26	0,26	0,26

\*\* MA: metodo di analisi interno Tenditalia

\*\*MA: TENDITALIA'S internal method analysis

\*\*MA: Tenditalia interne Prüfmethode

**Per la classificazione completa secondo la norma EN 14501, vai al sito: [www.tenditalia14501.com](http://www.tenditalia14501.com)**  
**Please click here for a complete classification according to Norm EN14501: [www.tenditalia14501.com](http://www.tenditalia14501.com)**  
**Für die Klassifikation nach EN 14501 klicken Sie bitte hier : [www.tenditalia14501.com](http://www.tenditalia14501.com)**

## Comportamento alla luce Behaviour to the light Lichtreflektion

(EN 410) (380-780nm campo luce visibile)

Color	± 2%	001	025	026	055	056	011	054	009	034
Riflessione luce / light reflection / Reflektion		57.0	57.0	57.0	57.0	57.0	57.0	57.0	57.0	57.0
Trasmissione / light transmission / Transmission		0.0	0.0	0.0	0.0	0.0	0.0	0.0	0.0	0.0
Assorbimento / light absorption / Absorption		43.0	43.0	43.0	43.0	43.0	43.0	43.0	43.0	43.0

## Comportamento al calore Behaviour to the heat Wärmereflektion

(EN 410) (380-2500nm) (%)

Color	± 2%	001	025	026	055	056	011	054	009	034
Riflessione calore / heat reflection / Reflektion		55.0	55.0	55.0	55.0	55.0	55.0	55.0	55.0	55.0
Trasmissione / heat transmission / Transmission		0.0	0.0	0.0	0.0	0.0	0.0	0.0	0.0	0.0
Assorbimento / heat absorption / Absorption		45.0	45.0	45.0	45.0	45.0	45.0	45.0	45.0	45.0

## Trasmissione UV UV transmission UV Transmission

(EN 410)

Color	± 2%	001	025	026	055	056	011	054	009	034
		0,00	0,00	0,00	0,00	0,00	0,00	0,00	0,00	0,00

## Fc (Coefficiente di ombra) Shading factor Verschattungskoeffizient

(EN 14501)

Color	± 0.01	001	025	026	055	056	011	054	009	034
Vetro tipo A (g= 0,85)		0.46	0.46	0.46	0.46	0.46	0.46	0.46	0.46	0.46
Vetro tipo B (g= 0,76)		0.54	0.54	0.54	0.54	0.54	0.54	0.54	0.54	0.54
Vetro tipo C (g= 0,59)		0.66	0.66	0.66	0.66	0.66	0.66	0.66	0.66	0.66
Vetro tipo D (g= 0,32)		0.81	0.81	0.81	0.81	0.81	0.81	0.81	0.81	0.81

## Classificazione di schermatura Performance classes Leistungsklasse

(EN 14501)

	001	025	026	055	056	011	054	009	034
Controllo del bagliore / Glare controle / Blendschutz	4	4	4	4	4	4	4	4	4
Privacy notturna / Night privacy / Sichtschutz bei Nacht	4	4	4	4	4	4	4	4	4
Contatto visivo con l'esterno / Visual contact with outside / Durchsicht	0	0	0	0	0	0	0	0	0
Utilizzazione luce diurna / Daylight utilisation / Tageslichtnutzung	0	0	0	0	0	0	0	0	0
Trasmissione energetica / Heat protection / sommerlicher Wärmeschutz*	1	1	1	1	1	1	1	1	1

\* vetro C (iso 14501) U= 1,2 g= 0,59

\* glass C (iso 14501) U=1,2 g=0,59

\* verglasung C (iso 14501) U=1,2 g=0,59



**Trasmissione luce diretta e diffusa**  
(DIN EN ISO 410)

**Direct and diffuse light transmission**

**Direkte und Diffuse Lichttransmission**

Color	± 2%	001	025	026	055	056	011	054	009	034
Normally / Hemispheric tv,B		0,0	0,0	0,0	0,0	0,0	0,0	0,0	0,0	0,0

**Emissività (ε)**  
(ASTM C1371 -15)

**Emissivity (ε)**

**Emissivität (ε)**

Lato interno – Internal side - Raumseite	0,87
Lato esterno – External side – Fensterseite	0,63

**Classe oscuramento**

**Darkening performance**

**Verdunkelung Klasse**

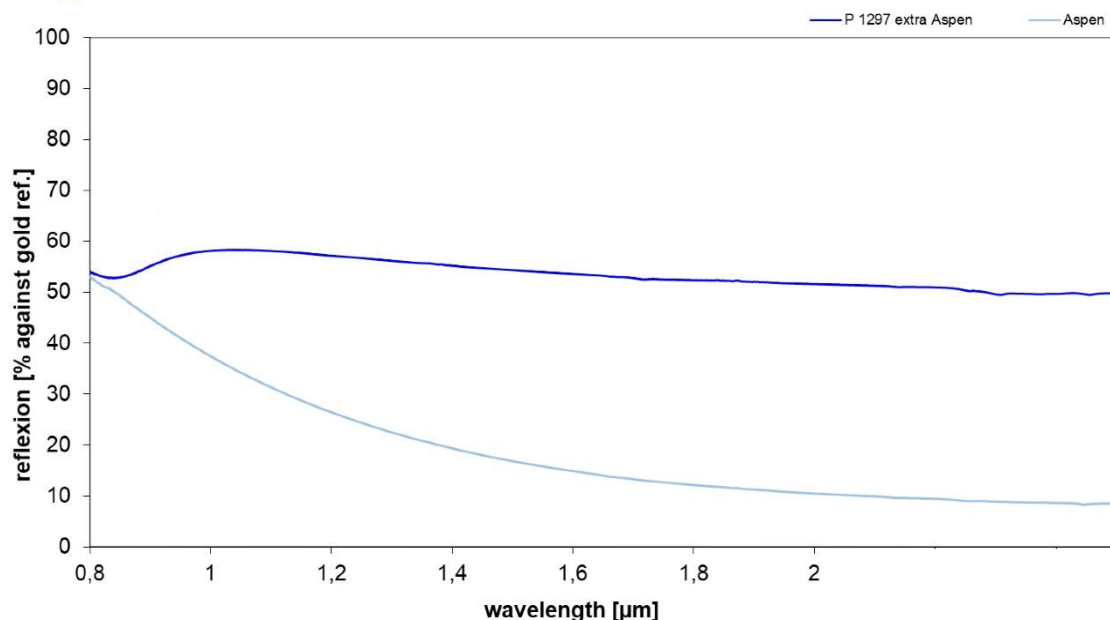
(EN 14501)

001 025 026 055 056 011 054 009 034

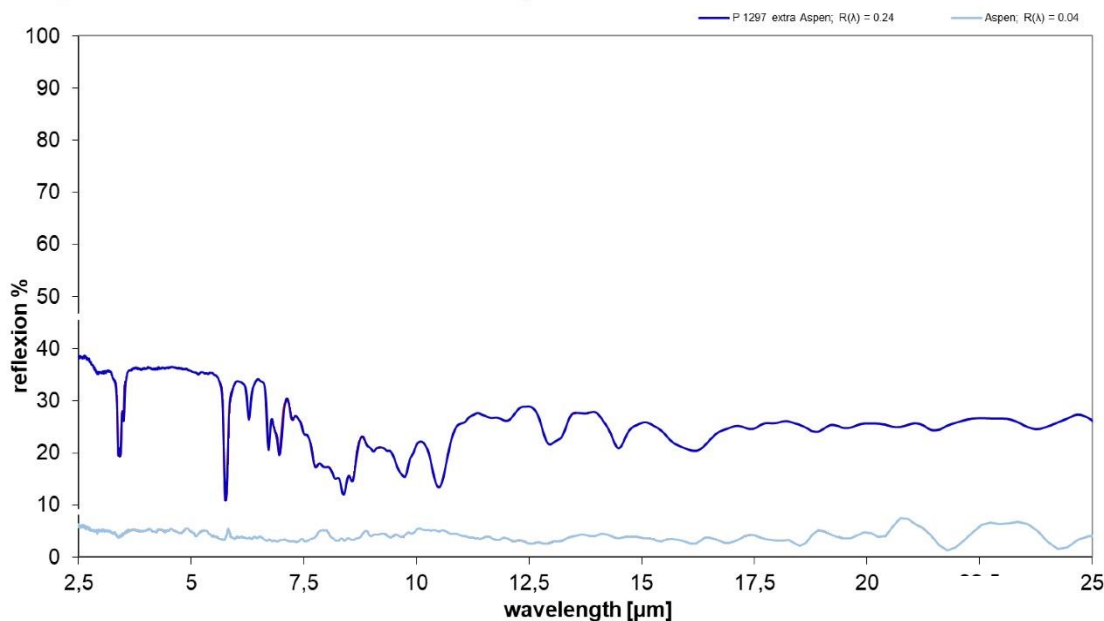
Classe 3 3 3 3 3 3 3 3 3



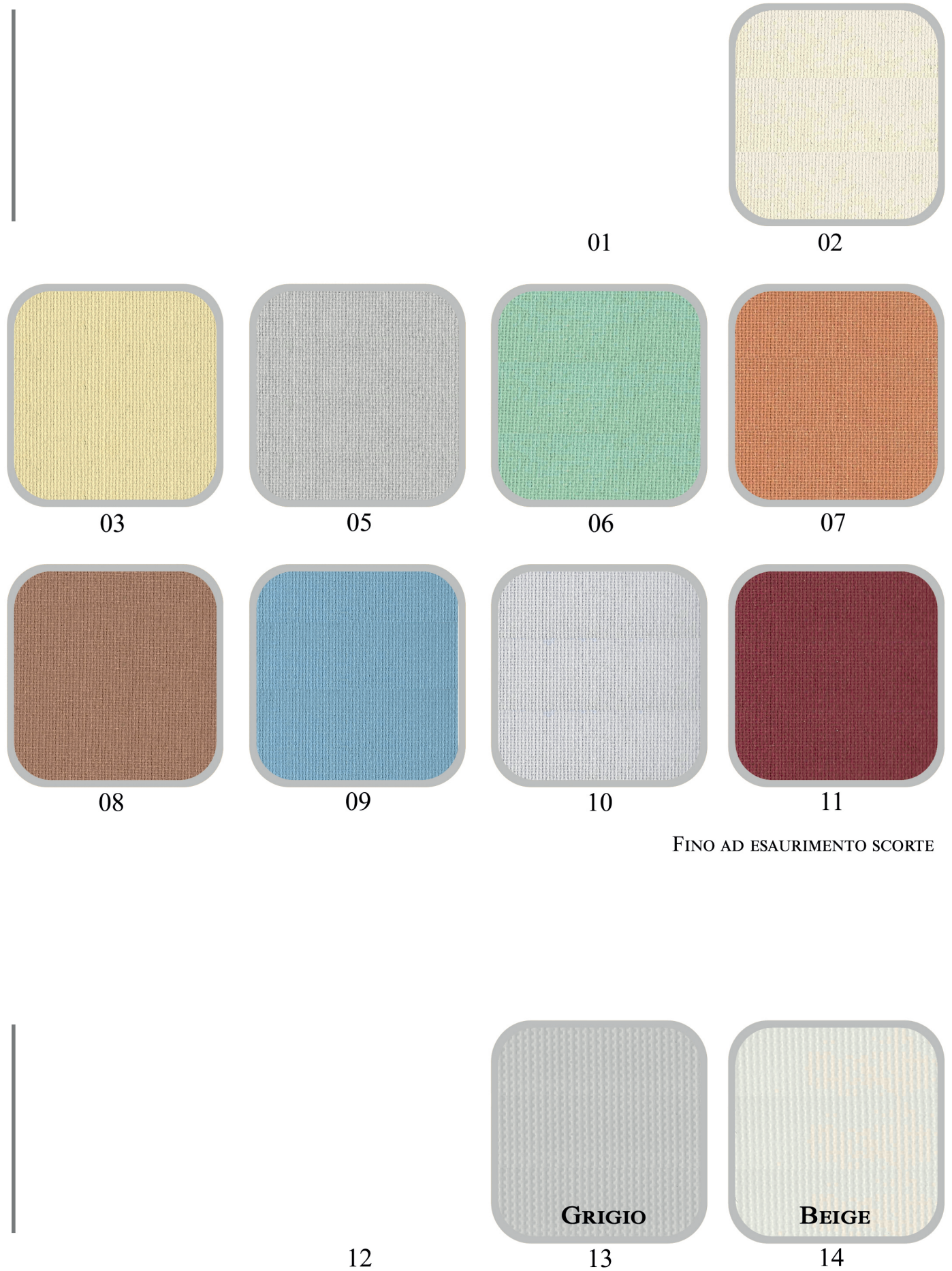
**NIR-reflexion spektra (ulbricht sphere)**  
- measuring for TENDITALIA -



**MIR-Reflexion spektra (diffuse Reflexion, Ulbricht sphere)**  
- measuring for TENDITALIA -







## ROMA 01-11 OSCURANTE

<u>PESO / WEIGHT</u>	<u>320 GR/MQ</u>
<u>ALTEZZA / WIDTH</u>	<u>2000 MM</u>
<u>SPESSORE / THICKNESS</u>	<u>0,43 MM</u>
<u>COMPOSIZIONE / COMPOSITION</u>	<u>100% POLIESTERE</u>
<u>IGNIFUGO / FLAME RETARDANT</u>	<u>NO</u>

## ROMA 12-14 OSCURANTE

<u>PESO / WEIGHT</u>	<u>407 GR/MQ</u>
<u>ALTEZZA / WIDTH</u>	<u>1830 MM</u>
<u>SPESSORE / THICKNESS</u>	<u>0,25 - 0,33 MM</u>
<u>COMPOSIZIONE / COMPOSITION</u>	<u>25 % FIBERGLASS - 75 % PVC</u>
<u>IGNIFUGO / FLAME RETARDANT</u>	<u>SÌ / YES</u>

**MANUTENZIONE: PULIRE CON PANNO UMIDO**  
**CLEANING INSTRUCTION: SPONGEABLE**





Prestazioni termiche  
e aspetto eccezionali

.....  
**new** Colours  
Collection  
.....



# SOLTIS

## Perform 92

### Utilizzi principali

Tende per facciate, tende per verande e vetrate, tende a proiezione, teli ombreggianti



### ■ Tiene fuori fino al **97%** del calore

Soltis Perform 92 agisce come **uno scudo termico**.

Le sue micro-aperture filtrano il calore, riducendo i costi energetici dell'edificio.

### ■ Controllo dell'abbagliamento

È abbinato ad un'eccellente trasparenza per un migliore comfort della persona. Le prestazioni termiche e ottiche di Soltis Perform 92 guadagnano punti nel programma di certificazione degli edifici (LEED, BREEAM, Minergie, HQE, ecc.).

### ■ Elevata resistenza del colore nel tempo

Il colore si conserva anche dopo diversi anni di esposizione (secondo la norma ISO 105 A02).

**4x**  
**RESISTENZA IN PIÙ**  
di un prodotto standard

La resistenza del tessuto Soltis Perform 92 offre una maggiore durata nel tempo per fornire prestazioni migliori su un periodo di tempo più lungo.

**2x**  
**PIÙ SOTTILE**  
di un prodotto standard

Spessore ridotto per migliorare l'aspetto della facciata e ridurre l'ingombro, anche con altezze di tenda estese.

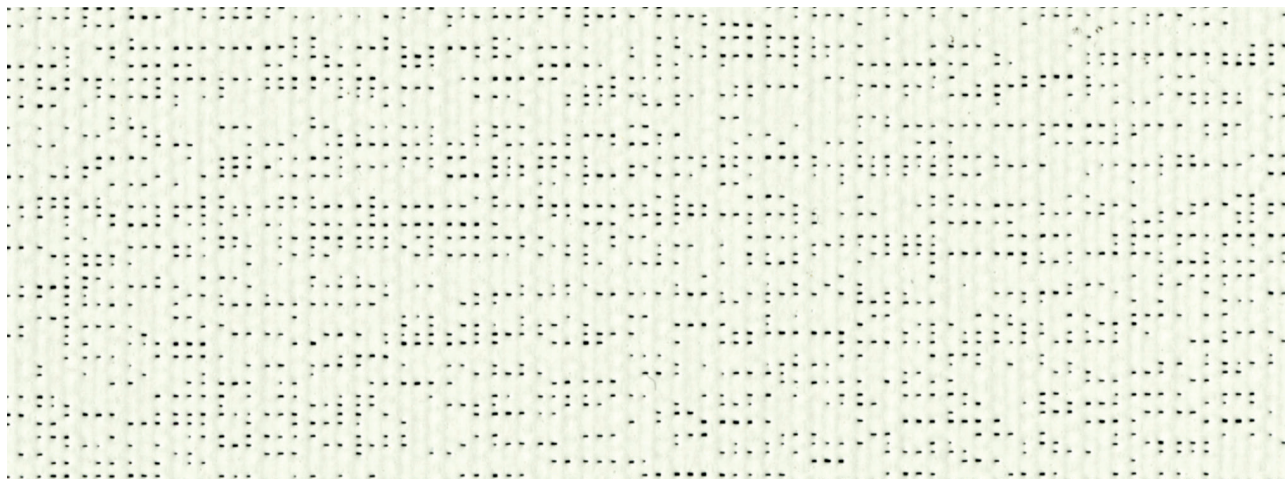
### Soltis Perform 92 - 3 proprietà chiave





# SOLTIS

## Perform 92



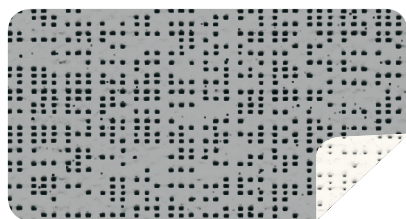
**new Bianco neve** 177 cm — 267 cm

92-50690



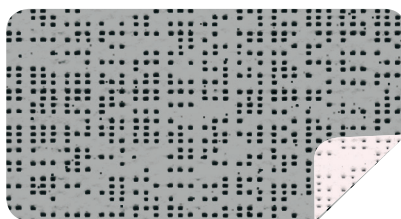
**Bianco** 177 cm — 267 cm

92-2044



**Alluminio/Bianco** 177 cm — 267 cm

92-2051



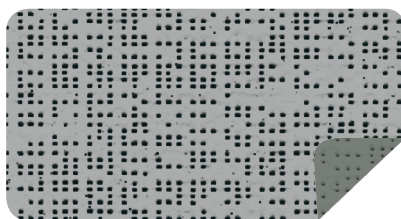
**Alluminio/Greggio** 177 cm — 267 cm

92-2046



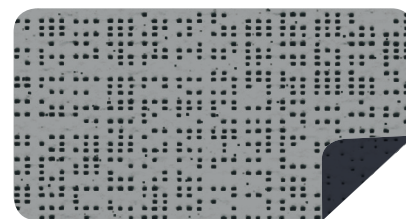
**Alluminio/Alluminio** 177 cm — 267 cm

92-2048



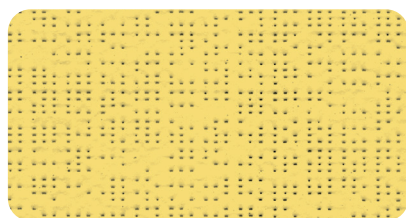
**Alluminio/Grigio medio** 177 cm — 267 cm

92-2074



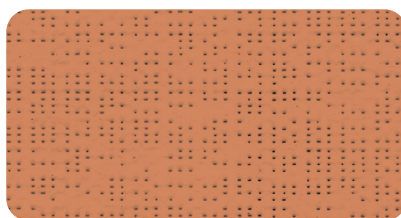
**Alluminio/Antracite** 177 cm

92-2068



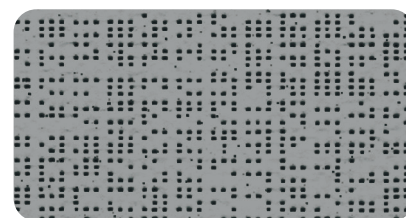
**Oro** 177 cm

92-50273



**Rame** 177 cm

92-50274



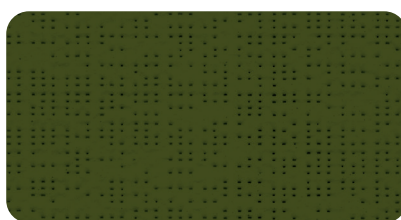
**Metallo martellato** 177 cm — 267 cm

92-2045



**Bronzo** 177 cm — 267 cm

92-2043



**Verde coleottero** 177 cm

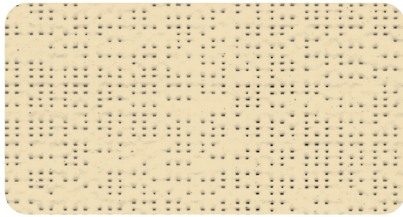
92-2149



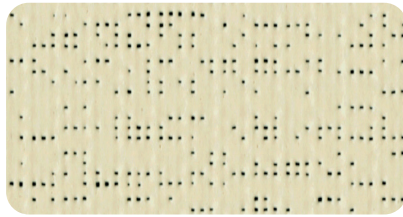
**new Nero intenso** 177 cm — 267 cm

92-51176

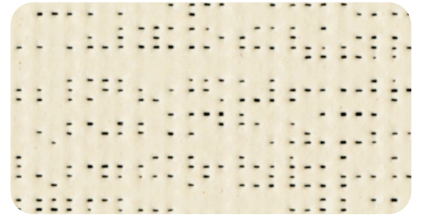




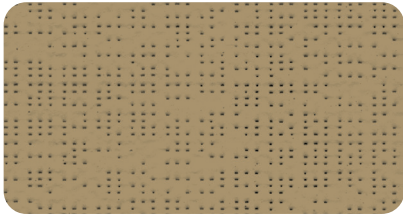
**Champagne** 177 cm — 267 cm 92-2175



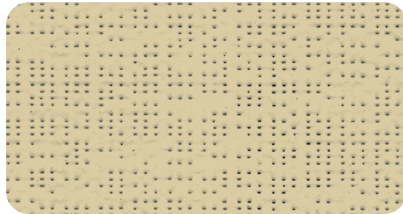
**new Quarzo** 177 cm — 267 cm 92-50303



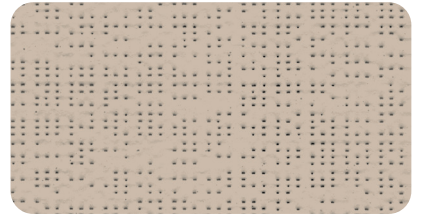
**new Karité** 177 cm — 267 cm 92-50843



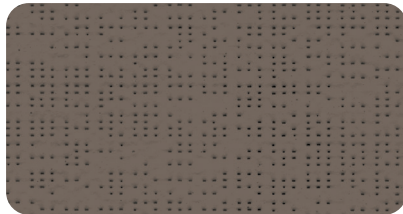
**Pepe** 177 cm — 267 cm 92-2012



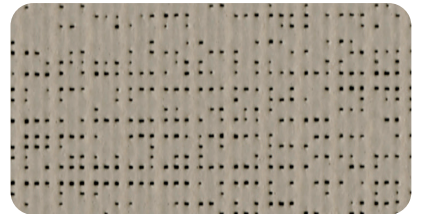
**Canapa** 177 cm — 267 cm 92-50265



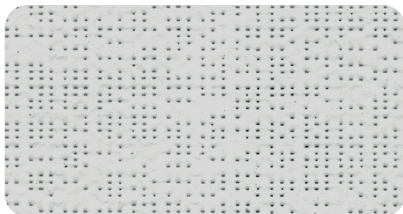
**Sabbia** 177 cm — 267 cm 92-2135



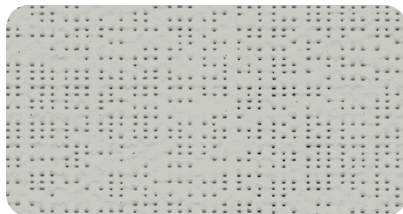
**Marrone Havana** 177 cm 92-50266



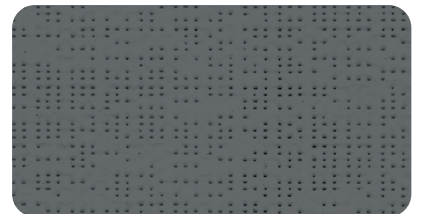
**new Talpa** 177 cm — 267 cm 92-50850



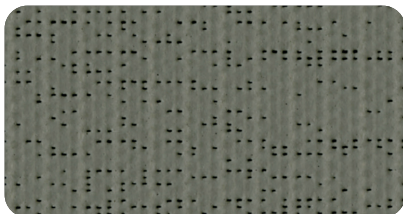
**Nuvola** 177 cm — 267 cm 92-50272



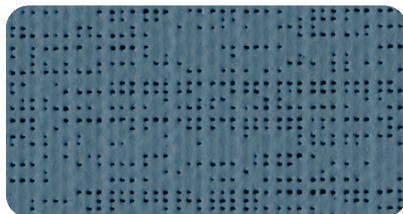
**Grigio pietra** 177 cm — 267 cm 92-2171



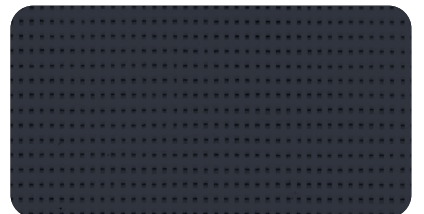
**Cemento** 177 cm — 267 cm 92-2167



**new Grigio scuro** 177 cm — 267 cm 92-51177



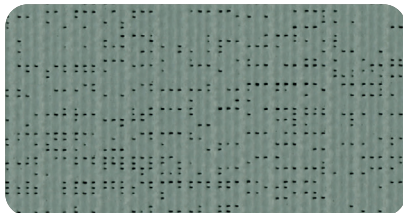
**new Grigio Cielo** 177 cm 92-51178



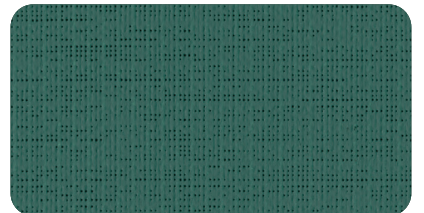
**Antracite** 177 cm — 267 cm 92-2047



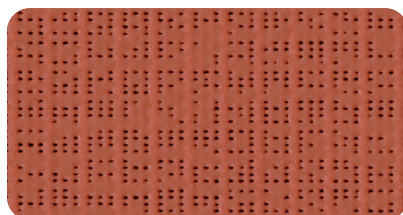
**Verde muschio** 177 cm 92-2158



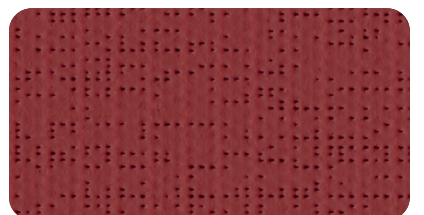
**new Verde/Grigio** 177 cm 92-51179



**new Verde Tennis** 177 cm 92-8056

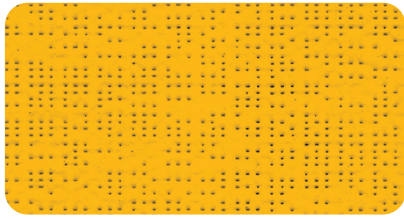


**new Mattone** 177 cm 92-51180



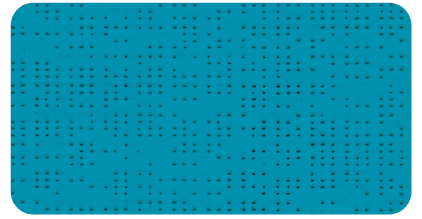
**new Rosso intenso** 177 cm 92-51181





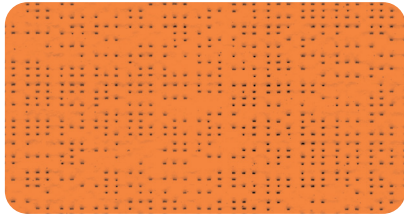
**Botton d'oro** 177 cm

92-2166



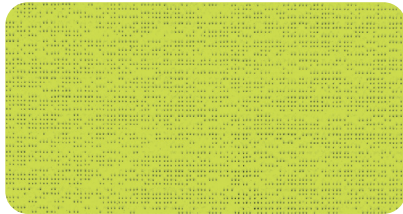
**Lagoon** 177 cm

92-2160



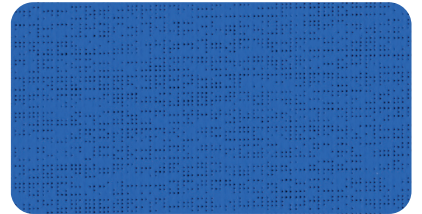
**Arancione** 177 cm

92-8204



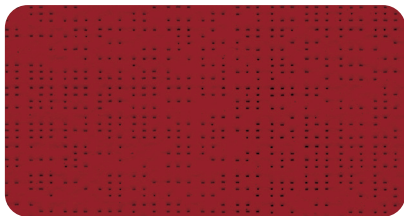
**Anice** 177 cm

92-2157



**new Blu intenso** 177 cm

92-51182



**Rosso** 177 cm

92-8255

## new Colours Collection

TERRAZZE



TENDE DA INTERNO



TENDE DA ESTERNO



# Una gamma di colori per adattarsi ad ogni progetto

La nuova gamma Soltis Perform 92 è caratterizzata da colori progettati dal nostro ufficio di design per adattarsi all'intero ambiente dell'edificio (infissi, aperture e facciate). I colori presentano tonalità che si abbinano ai colori più comuni (riferimenti RAL e NCS).

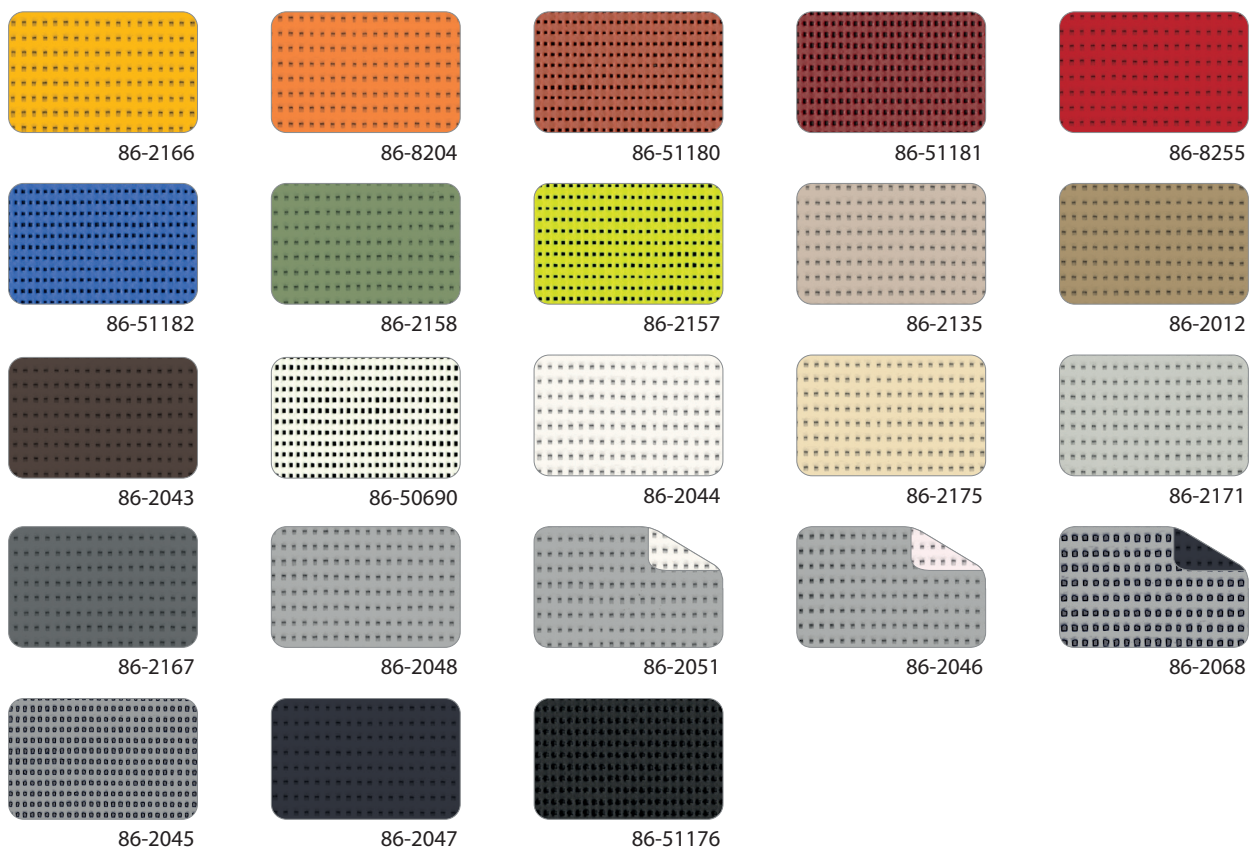


**Scarica**

le nostre corrispondenze RAL e NCS.

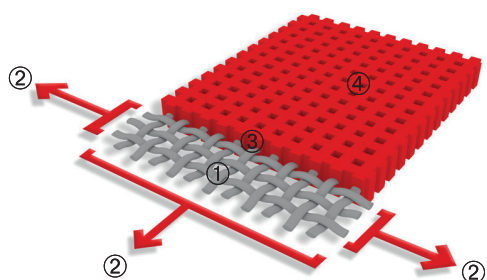


## ■ Colori coordinati con Soltis Horizon 86



## ■ Tecnologia esclusiva Précontraint®

Questa tecnologia unica nel suo genere e mondialmente brevettata consiste nel mantenere il tessuto composito in tensione biassiale durante tutto il suo ciclo di fabbricazione. Ciò conferisce ai nostri materiali delle prestazioni eccezionali che permettono loro di oltrepassare gli standard del mercato in termini di stabilità dimensionale, resistenza meccanica, spessore di rivestimento e planarità



Struttura in micro-cavi di poliestere ad alta tenacità	①	Resistenza superiore all'allungamento e allo strappo
Rivestimento sotto tensione biassiale esercitata in trama e ordito	②	Nessuna deformazione durante l'installazione e l'utilizzo
Rivestimento superiore sulla cresta dei fili e trattamento di superficie anti-sporizia	③	Longevità estetica e meccanica superiore
Planarità estrema e debole spessore	④	Superficie liscia facile da pulire, ingombro ridotto, avvolgimento semplificato



## Proprietà solari e luminose (secondo EN 14501)

	Altezza (in cm) 177 267	TS	RS	AS	TV n-h	ISO52022-3* Vetro C		ISO52022-3** Vetro D		
						$g_{tot}^e$	$g_{tot}^i$	$g_{tot}^e$	$g_{tot}^i$	
92-2012		• •	7	30	63	6	0,06	0,43	0,04	0,24
92-2043		• •	4	13	83	4	0,06	0,51	0,04	0,28
92-2044		• •	19	68	13	17	0,15	0,24	0,07	0,11
92-2045		• •	4	35	61	4	0,04	0,42	0,03	0,22
92-2046 A		• •	12	46	42	10	0,09	0,37	0,05	0,18
92-2046 B		• •	12	63	25	10	0,08	0,28	0,05	0,14
92-2047		• •	5	8	87	5	0,05	0,52	0,04	0,28
92-2048		• •	8	46	46	8	0,07	0,36	0,04	0,18
92-2051 A		• •	12	49	39	11	0,10	0,35	0,06	0,17
92-2051 B		• •	12	70	18	11	0,09	0,23	0,05	0,10
92-2068 A		•	4	34	62	4	0,04	0,41	0,03	0,22
92-2068 B		•	4	8	88	4	0,05	0,51	0,04	0,28
92-2074 A		• •	4	37	59	4	0,04	0,40	0,03	0,21
92-2074 B		• •	4	25	71	4	0,05	0,46	0,03	0,24
92-2135		• •	11	46	43	8	0,08	0,36	0,04	0,19
92-2149		•	5	16	79	4	0,05	0,49	0,04	0,27
92-2157		•	15	51	34	10	0,11	0,35	0,05	0,20
92-2158		•	7	28	65	5	0,05	0,45	0,03	0,24
92-2160		•	11	36	53	5	0,07	0,43	0,04	0,24
92-2166		•	21	54	25	17	0,15	0,34	0,07	0,19
92-2167		• •	6	19	75	5	0,05	0,48	0,04	0,26

	Altezza (in cm) 177 267	TS	RS	AS	TV n-h	ISO 52022-3* Vetro C		ISO 52022-3** Vetro D		
						$g_{tot}^e$	$g_{tot}^i$	$g_{tot}^e$	$g_{tot}^i$	
92-2171		• •	8	41	51	6	0,07	0,38	0,04	0,20
92-2175		• •	19	65	16	17	0,15	0,28	0,07	0,14
<b>new</b> 92-8056		•	2	10	88	2	0,03	0,53	0,03	0,28
92-8204		•	21	45	34	11	0,15	0,38	0,06	0,23
92-8255		•	12	28	60	4	0,09	0,45	0,05	0,27
92-50265		• •	9	49	42	6	0,07	0,35	0,04	0,18
92-50266		•	4	19	77	4	0,04	0,47	0,03	0,26
92-50272		• •	12	55	33	9	0,09	0,32	0,05	0,16
92-50273		•	8	42	50	5	0,07	0,38	0,04	0,21
92-50274		•	8	35	57	4	0,07	0,42	0,04	0,24
<b>new</b> 92-50303		• •	15	63	22	10	0,11	0,29	0,05	0,15
<b>new</b> 92-50843		• •	13	62	25	10	0,13	0,23	0,05	0,14
<b>new</b> 92-50850		• •	5	31	64	3	0,1	0,3	0,03	0,23
<b>new</b> 92-50690		• •	17	73	10	15	0,04	0,45	0,06	0,10
<b>new</b> 92-51176		• •	3	5	92	3	0,04	0,54	0,03	0,29
<b>new</b> 92-51177		• •	3	18	79	3	0,04	0,5	0,03	0,26
<b>new</b> 92-51178		•	5	20	75	4	0,04	0,49	0,03	0,26
<b>new</b> 92-51179		•	6	29	65	4	0,05	0,46	0,03	0,24
<b>new</b> 92-51180		•	6	27	67	3	0,05	0,47	0,03	0,26
<b>new</b> 92-51181		•	4	17	79	3	0,04	0,51	0,03	0,28
<b>new</b> 92-51182		•	8	26	66	4	0,06	0,49	0,03	0,27

TS: Trasmissione solare in %

RS: Riflessione solare in %

AS: Assorbimento solare in %

TS + RS + AS = 100% dell'energia incidente

TV n-h: Trasmissione luce Visibile - normale-emisferico in %

A: Lato alluminio esposto al sole

B: Lato colorato esposto al sole

$g_{tot}^e$ : Fattore Solare esterno

$g_{tot}^i$ : Fattore solare interno

\*Metodo  
dettagliato  
ISO 52022-3

\*\*Metodo  
dettagliato  
ISO 52022-3

Prende in considerazione i valori spettrali di trasmissione e riflessione della combinazione vetro/tenda per calcolare il fattore solare  $g_{tot}$ .

Vetro di tipo "C": doppi vetri isolanti con 2 lati a bassa emissività

(4 + 16 + 4; Riempimento con gas Argon)  $g = 0,59 - U = 1,2 \text{ W/m}^2 \text{ K}$ .

Si basa sui valori integrati di trasmissione e riflessione dell'insieme

vetro + tenda per il calcolo del fattore solare  $g_{tot}$ .

Vetro di tipo "D": vetro doppio isolante con deboli emissioni

sul lato 2 (4 + 16 + 4; riempimento con gas Argon)  $g = 0,32 - U = 1,1$ .



# SOLTIS

## Perform 92

	■ Proprietà tecniche	Norme
Coefficiente di apertura	4%	
Peso	420 g/m <sup>2</sup>	EN ISO 2286-2
Spessore	0,45 mm	
Altezza	177 cm - 267 cm	
<b>■ Lunghezza dei rotoli</b>		
Formato standard in altezza 177 cm	50 ml	
Formato standard in altezza 267 cm	40 ml	
<b>■ Proprietà fisiche</b>		
Resistenza alla rottura (ordito / trama)	310/210 daN/5 cm	EN ISO 1421
Resistenza allo strappo (ordito / trama)	45/20 daN	DIN 53.363
<b>■ Reazione al fuoco</b>		
Classe	<b>M1/NFP 92-507 — B1/DIN 4102-1 — BS 7837 — BS 5867 — CSFMT19 — Class A/ASTM E84 Schwerbrennbar-Q1-Tr1/ONORM A 3800-1 — Class 1/EN 13773 — M1/UNE 23.727-90 VKF 5.3/SN 198898 — 1530.3/AS/NZS — G1/GOST 30244-94 — Method 1/NFPA 701 Classe 1/UNI 9177-87</b>	
Euroclasse	<b>B-s2,d0</b>	EN 13501-1
<b>■ Sistema di gestione</b>		
Qualità		ISO 9001
Ambiente		ISO 14001
Energia		ISO 50001

### ■ Certificazioni, etichette, garanzia



### ■ Strumenti e servizi

ACV e FDES disponibili su richiesta  
 Strumento di valutazione del risparmio energetico ottenibile con la protezione solare Soltis: SOLTISSIM. Contattare il vostro interlocutore Serge Ferrari

<sup>1</sup> Logo "+=0": sintetizza l'impegno del Gruppo Serge Ferrari nella CSR, per allineare performance economica e impatto positivo. Scopri le nostre azioni concrete nel nostro rapporto CSR.

Le caratteristiche tecniche menzionate sono valori medi con una tolleranza di +/- 5%.

Gli acquirenti dei nostri prodotti hanno la responsabilità della loro applicazione o della loro trasformazione per ciò che riguarda gli eventuali diritti dei terzi. Gli acquirenti dei nostri prodotti hanno inoltre la responsabilità della messa in opera ed installazione in ottemperanza alle normative, alle regole dell'arte e alle regole di sicurezza del paese destinatario. Per quanto riguarda la garanzia contrattuale, riferirsi al testo di garanzia.

I valori indicati in questo documento sono dei risultati di test conformi agli usi in materia di studio, sono forniti perché la nostra clientela possa fare il miglior uso dei nostri prodotti. I prodotti sono soggetti ad evoluzioni in funzione dei progressi tecnici e ci riserviamo la facoltà di modificarne le caratteristiche in qualsiasi momento. È di responsabilità dell'acquirente dei nostri prodotti di controllare la validità dei presenti dati.



Controllo della luce  
ottimizzato





# Soltis

## Master 99 & BV99 Agivir



### Applicazioni per interni

Tende a rullo, tende verticali, lucernari e schermi divisori giapponesi



### ■ Performance dedicate al comfort:

- Visuale: privacy preservata, diffusione uniforme della luce naturale, senza abbagliamento, assicurata dalla facciata con finitura metallica.
- Termico: ancora più riflettente grazie al nuovo retro in alluminio e al colore bianco neve.

Soltis Master 99 Agivir bianco/nero combina comfort visivo e termico. La sua superficie nera garantisce un eccellente controllo dell'abbagliamento, pur conservando la visibilità esterna, e la sua superficie bianca altamente riflettente assicura la protezione termica.

### ■ Design in evidenza

Una gamma di colori ridisegnata in collaborazione con lo styling team per riflettere le tendenze di oggi e adattarsi ad ogni interno

### AGIVIR. Un nuovo trattamento innovativo antivirale e antibatterico

che elimina più del 99,9% dei batteri e dei virus, compreso il Coronavirus 229E.

Questo nuovo livello di igiene rende Soltis Master 99 Agivir particolarmente adatto per applicazioni in interni, ad esempio in spazi ad alto passaggio (scuole, uffici, centri commerciali, hotel e ristoranti, strutture sanitarie, ecc.

Innovazione  
per il comfort dell'utente





# Soltis

Master 99 & BV99 Agivir

Colore / colore



**new** Bianco neve

99-50690

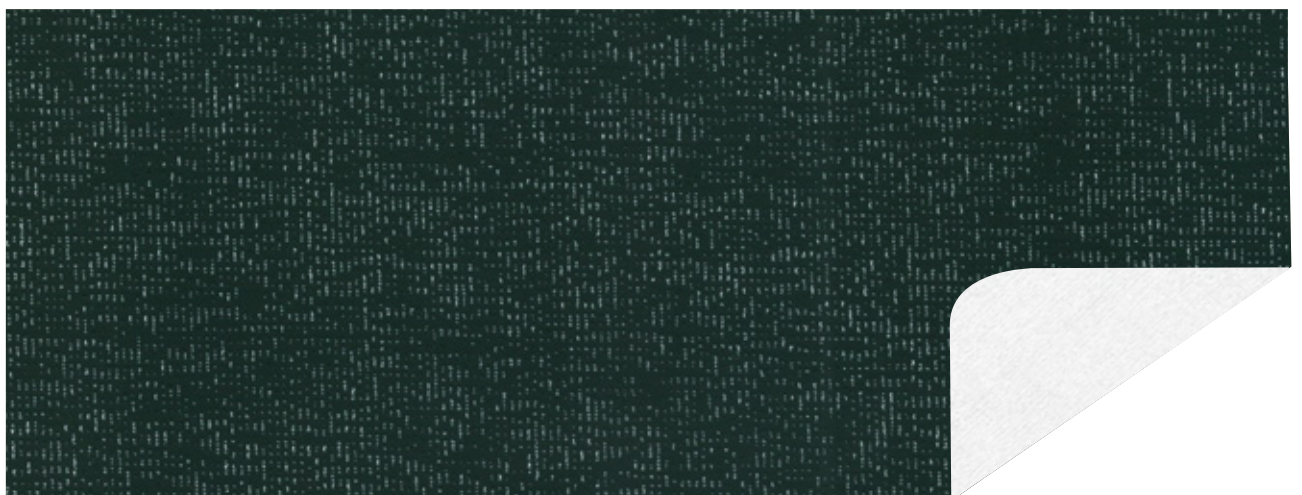
Colore / alluminio



**new** Nashi / alluminio

99-51307

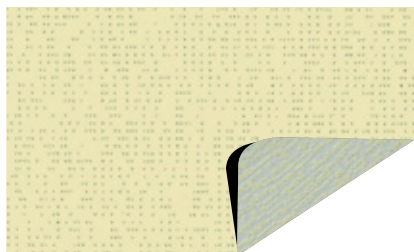
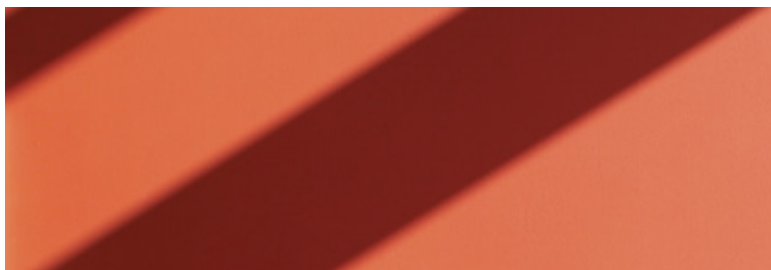
Colore / bianco



**new** Nero / Bianco neve

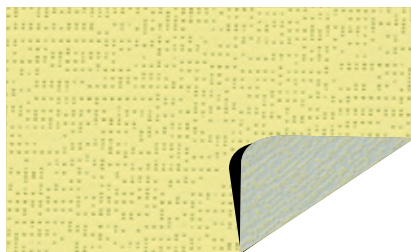
99-52115

# Luce MINERALE



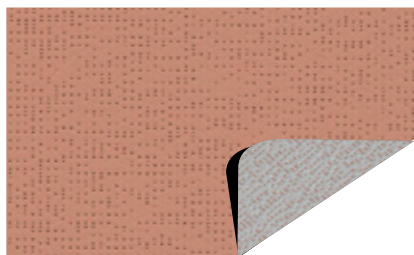
**Quarzo / alluminio**

99-550285



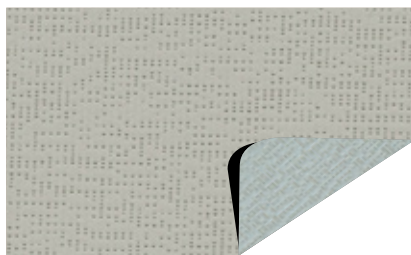
**new Tahini / alluminio**

99-51312



**new Arena / alluminio**

99-51310



**Sabbia beige / alluminio**

99-550286



**new Acqua termale / alluminio**

99-51309

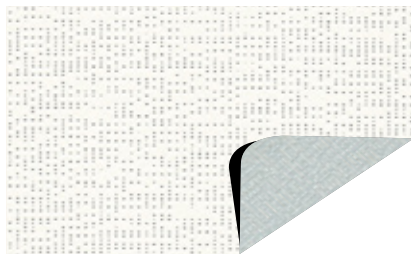


# Pastello BRILLANTE



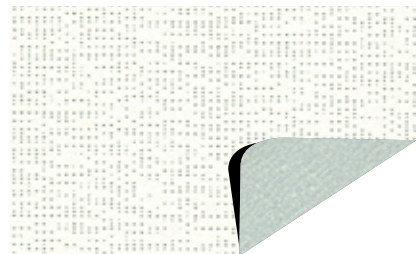
**Spuma / alluminio**

99-550284



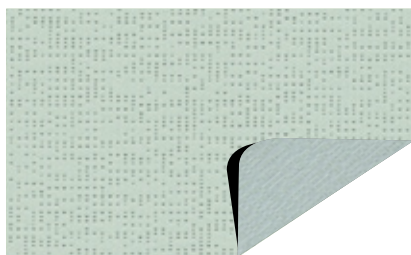
**new Nashi / alluminio**

99-51307



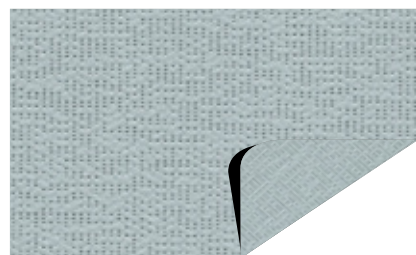
**new Piña colada / alluminio**

99-51308



**new Té verde / alluminio**

99-51313



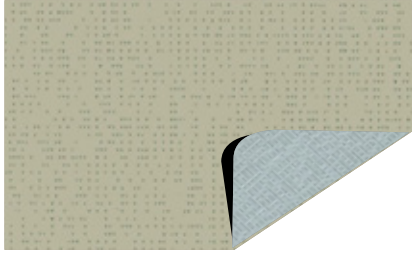
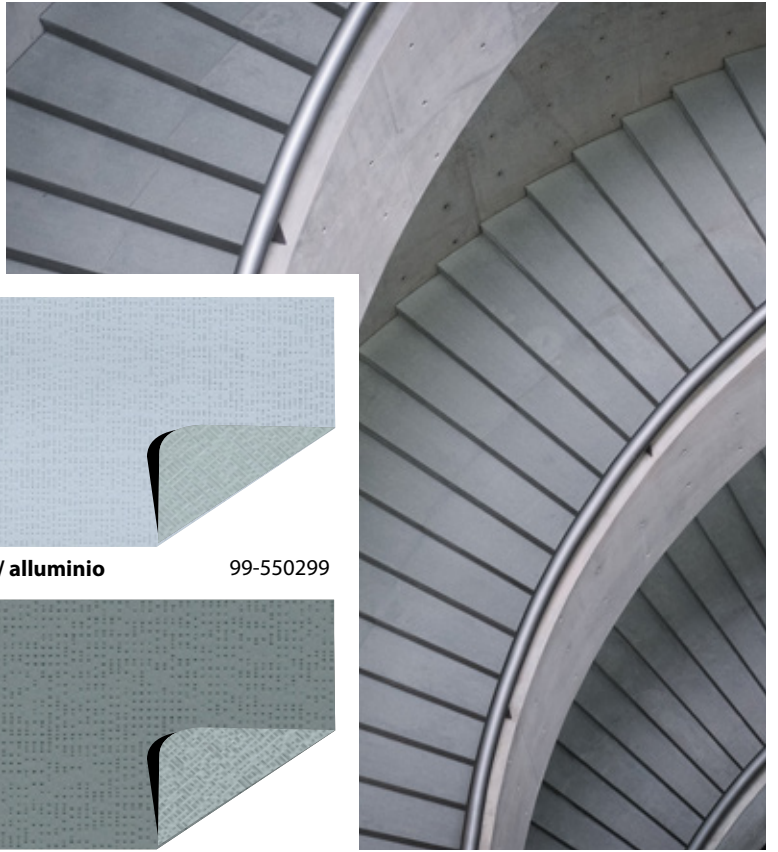
**new Alluminio / alluminio**

99-52059



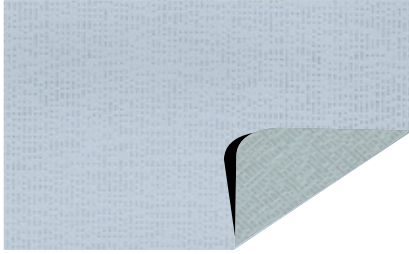


# Concept URBANO



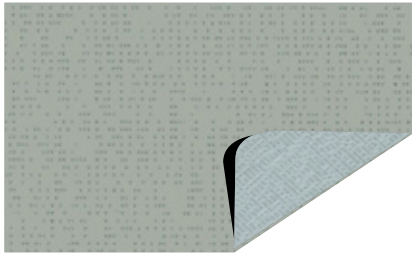
**Argilla / alluminio**

99-550288



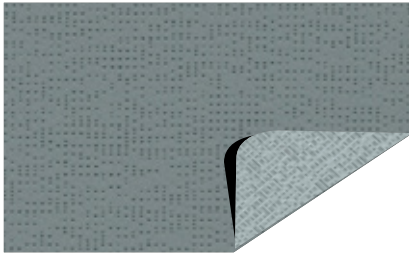
**Fiordo / alluminio**

99-550299



**Grigio chiaro / alluminio**

99-52058

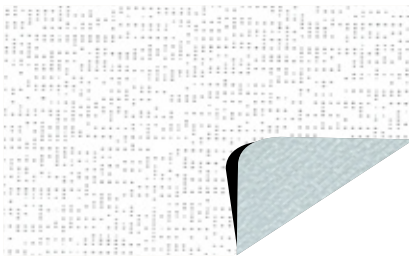


**Grigio medio / alluminio**

99-552073

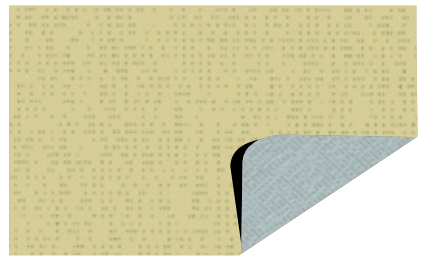


# Eleganza CONTEMPORANEA



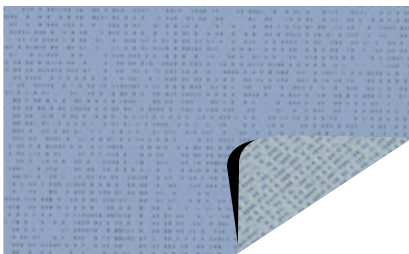
**new Bianco neve / alluminio**

99-51306



**Canapa / alluminio**

99-550287



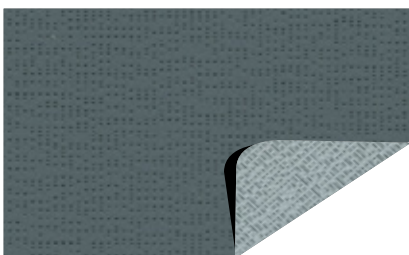
**new Onda / alluminio**

99-51324



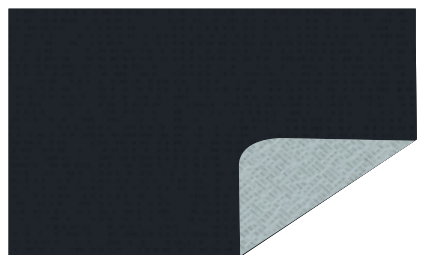
**new Gru / alluminio**

99-51314



**new Elefante / alluminio**

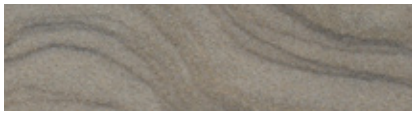
99-51311



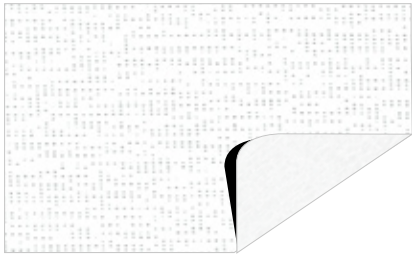
**Antracite / alluminio**

99-52068





# Toni delle D U N E



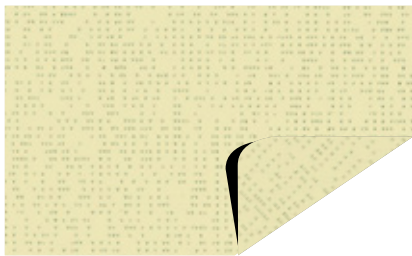
**new** Bianco neve

99-50690



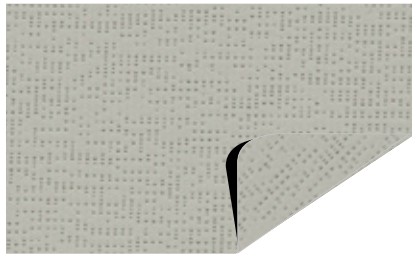
**Bianco**

99-2044



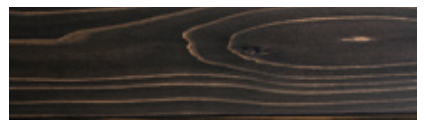
**Quarzo**

99-50303



**new** Sabbia beige

99-2135

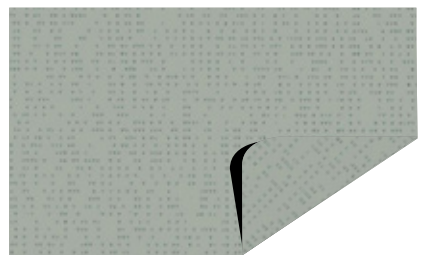


# N e u t r o SENZA TEMPO



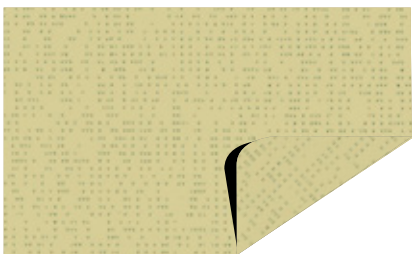
**Spuma**

99-50301



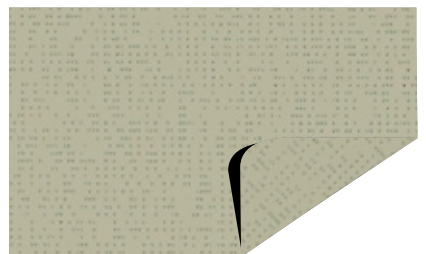
**Grigio chiaro**

99-2011



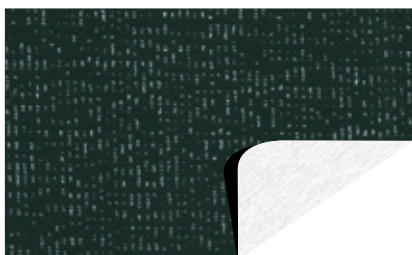
**Canapa**

99-50265



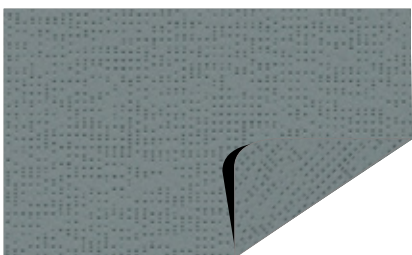
**Argilla**

99-50305



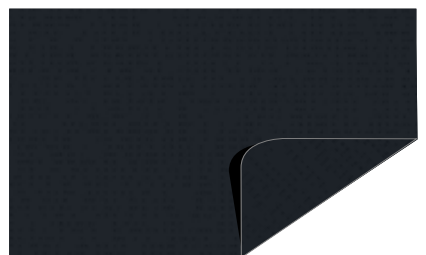
**new** Nero / bianco neve

99-52115



**new** Grigio medio

99-2069



**Antracite**

99-2047

## ■ Proprietà solari e luminose (secondo EN 14501)

		Altezza rotolo (cm)		TS	RS	AS	TV n-h	ISO 52022-3* Vetro Tipo D $g_{int}^i$
		177	267					
<b>Colore / Alluminio</b>								
<b>new</b>	51306 A		• •	13	54	33	12	0,17
<b>new</b>	51306 B		• •	13	67	20	12	0,12
<b>new</b>	51307 A		•	14	52	34	12	0,17
<b>new</b>	51307 B		•	14	64	22	12	0,14
<b>new</b>	51308 A		•	13	53	34	11	0,17
<b>new</b>	51308 B		•	13	64	23	11	0,14
<b>new</b>	51309 A		•	12	53	35	10	0,17
<b>new</b>	51309 B		•	12	66	22	10	0,12
<b>new</b>	51310 A		•	11	48	41	5	0,19
<b>new</b>	51310 B		•	11	45	44	5	0,23
<b>new</b>	51311 A		•	4	41	55	3	0,20
<b>new</b>	51311 B		•	4	16	80	3	0,27
<b>new</b>	51312 A		•	14	50	36	12	0,18
<b>new</b>	51312 B		•	14	55	31	12	0,18
<b>new</b>	51313 A		•	13	50	37	10	0,18
<b>new</b>	51313 B		•	13	56	31	10	0,17
<b>new</b>	51314 A		•	4	40	56	3	0,21
<b>new</b>	51314 B		•	4	15	81	3	0,27
<b>new</b>	51324 A		•	11	49	40	5	0,19
<b>new</b>	51324 B		•	11	50	39	5	0,20
	52058 A		• •	9	47	44	7	0,19
	52058 B		• •	9	43	48	7	0,19
<b>new</b>	52059 A/B		• •	7	47	46	6	0,19
	52068 A		• •	4	40	56	3	0,21
	52068 B		• •	4	8	88	3	0,29
	550284 A		• •	10	53	37	7	0,17
	550284 B		• •	10	64	26	7	0,14
	550285 A		• •	13	51	36	10	0,18
	550285 B		• •	13	60	27	10	0,16
	550286 A		• •	10	46	44	7	0,19
	550286 B		• •	10	44	46	7	0,20
	550287 A		•	8	49	43	6	0,18
	550287 B		•	8	48	44	6	0,19
	550288 A		•	7	46	47	5	0,19
	550288 B		•	7	39	54	5	0,21
	550299 A		•	9	48	43	7	0,18
	550299 B		•	9	47	44	7	0,19
	552073 A		• •	5	42	53	4	0,20
	552073 B		• •	5	24	71	4	0,24

		Altezza rotolo (cm)		TS	RS	AS	TV n-h	ISO 52022-3* Vetro Tipo D $g_{int}^i$
		177	267					
<b>Colore / Colore</b>								
	2011		• •	12	44	44	8	0,19
	2044		• •	23	66	11	21	0,12
	2047		• •	3	8	89	3	0,28
<b>new</b>	2069		• •	6	23	71	4	0,25
<b>new</b>	2135		• •	13	43	44	9	0,20
	50265		•	15	47	38	10	0,19
	50301		• •	20	61	19	15	0,14
	50303		• •	21	59	20	15	0,16
	50305		•	10	38	52	6	0,21
<b>new</b>	50690		• •	21	68	11	18	0,12
<b>Colore / Bianco</b>								
<b>new</b>	52115 A (bianco neve)		•	8	65	27	8	0,12
<b>new</b>	52115 B (nero)		•	6	6	88	6	0,29

**A:** Lato alluminio esposto al sole

**B:** Lato colorato esposto al sole

**TS:** Trasmissione solare in %

**RS:** Riflessione solare in %

**AS:** Assorbimento solare in %

**TS + RS + AS = 100%** dell'energia incidente

**TV n-h:** Trasmissione luce Visibile - normale-emisferico in %

$g_{int}^i$ : Fattore solare interno

### \*Metodo dettagliato ISO 52022-3

Si basa sui valori integrati di trasmissione e riflessione dell'insieme vetro + tenda per il calcolo del fattore solare  $g_{int}^i$ .  
Vetro di tipo "D": vetro doppio isolante con deboli emissioni sul lato 2 (4 + 16 + 4; riempimento con gas Argon)  $g = 0,32 - U = 1,1$ .

## ■ GAMMA DI PROTEZIONE SOLARE INTERNA AGIVIR

Il trattamento Agivir è anche disponibile in altre gamme Serge Ferrari per le vostre tende a rullo interne (Sunmate Agivir) e le tende plissettate (Basic Agivir).

Contattate il vostro referente Serge Ferrari per ulteriori dettagli.



# Soltis

## Master 99 & BV99 Agivir

Soltis Master 99 Agivir

Soltis Master BV99 Agivir

### ■ Proprietà tecniche

	Soltis Master 99 Agivir	Soltis Master BV99 Agivir	Norme
Coefficiente di apertura	3%	3%	
Peso	290 g/m <sup>2</sup>	290 g/m <sup>2</sup>	EN ISO 2286-2
Spessore	0,32 mm	0,32 mm	
Altezze	177 cm - 267 cm	126 cm*	

### ■ Lunghezza rotoli

Formato standard: 177 cm	50 ml	50 ml	
Formato standard: 267 cm	40 ml	-	

### ■ Proprietà fisiche

Resistenza alla trazione (ordito/trama)	160/170 daN/5 cm	160/170 daN/5 cm	EN ISO 1421
Resistenza allo strappo (ordito/trama)	11/13 daN	11/13 daN	DIN 53.363

### ■ Proprietà antimicrobiche\*\*

Proprietà antibatteriche	> 99,9% dei batteri eliminati (gram+/gram-)	> 99,9% dei batteri eliminati (gram+/gram-)	ASTM E2180
Proprietà virucide	> 99,9% dei virus eliminati (incl. Coronavirus umano 229E)	> 99,9% dei virus eliminati (incl. Coronavirus umano 229E)	ISO 21702 (protocollo adattato-24h)

### ■ Reazione al fuoco

Classe	<b>B1</b> /DIN 4102-1 — BS 7837 — BS 5867 — <b>Schwerbrennbar-Q1-Tr1</b> /ONORM A 3800-1 — <b>M1</b> /NFP 92-507 <b>VKF 5.3</b> /SN 198898 — 1530.3/ <b>AS/NZS</b> — <b>G1</b> /GOST 30244-94 — <b>Class 1</b> / UNI 9177-87 CAN ULCS109 — <b>Method 1 and 2</b> /NFPA 701 — CSFMT19 — <b>Class A</b> /ASTM E84 — <b>Class 1</b> /EN 13773		
Euroclasse	<b>B-s2,d0</b>		EN 13501-1

### ■ Sistema di gestione

Qualità		ISO 9001
Ambiente		ISO 14001
Energia		ISO 50001

### ■ Certificazioni, etichette, garanzie, riciclabilità

Tecnologia Précontraint®								
--------------------------	---	---	---	---	---	--	---	---

### ■ Strumenti e servizi

Valutazione del Ciclo di Vita e Dichiarazioni di Salute Ambientale disponibili su richiesta  
Strumento di valutazione del risparmio energetico ottenibile con la protezione solare Soltis: SOLTISSIM. Contattate il vostro rappresentante Serge Ferrari.

<sup>1</sup> Il Logo "+=0": sintetizza l'impegno del Gruppo Serge Ferrari nella CSR, per allineare performance economica e impatto positivo. Scopri le nostre azioni concrete nel nostro rapporto CSR.

\*Vi preghiamo di contattarci per qualsiasi richiesta speciale.

\*\*I risultati di laboratorio sono disponibili su richiesta.

Le caratteristiche tecniche menzionate sono valori medi con una tolleranza di +/- 5%.

Gli acquirenti dei nostri prodotti hanno la responsabilità della loro applicazione o della loro trasformazione per ciò che riguarda gli eventuali diritti dei terzi. Gli acquirenti dei nostri prodotti hanno inoltre la responsabilità della messa in opera ed installazione in ottemperanza alle normative, alle regole dell'arte e alle regole di sicurezza del paese destinatario. Per quanto riguarda la garanzia contrattuale, riferirsi al testo di garanzia. I valori indicati in questo documento sono dei risultati di test conformi agli usi in materia di studio, sono forniti perché la nostra clientela possa fare il miglior uso dei nostri prodotti. I prodotti sono soggetti ad evoluzioni in funzione dei progressi tecnici e ci riserviamo la facoltà di modificarne le caratteristiche in qualsiasi momento. È di responsabilità dell'acquirente dei nostri prodotti di controllare la validità dei presenti dati.